

MSSS

Directeur national de la santé publique  
Directeur national de la protection de la jeunesse

Conseil d'administration Santé Québec

- Inspecteur national des services du domaine de la santé et des services sociaux  
- Audit  
- Comité national des usagers

Présidente et cheffe de direction Santé Québec

Conseil d'administration d'établissement (CAE)

Commissaire national aux plaintes et à la qualité des services

Commissaire aux plaintes  
**Caroline Plourde**

Commissaire adjoint aux plaintes  
**Steve Pontbriand**

**PDG**  
Président-Directeur général  
**Martin Pelletier**

Directeur adjoint au PDG RLS de La Côte-de-Gaspé  
**Vincent Tremblay**

Directeur adjoint au PDG RLS du Rocher-Percé  
**Cédrick Moreau**

Directeur adjoint au PDG RLS de La Haute-Gaspésie  
**Vacant**

Directeur adjoint au PDG RLS de La Baie-des-Chaleurs  
**Pierre Parisé**

RARC

Adjointe au PDG Responsable des communications  
**Cassandra Lévesque (Intérim)**

Conseiller cadre aux Premières Nations et répondant de la langue anglaise  
**Matthew Munro**

Conseillère cadre au PDG Volet affaires courantes  
**Marie-Anne Pelletier**

Conseillère cadre au PDG Volet conformité et soutien administratif  
**Nancy Cyr**

**DPJ**  
Directrice de la protection de la jeunesse (LPJ) et directrice provinciale (LSJPA)  
**Michelle Frenette**

**PDGA**  
Président-Directeur général adjoint  
**Jean St-Pierre**

Conseillère cadre Programme de soutien aux organismes communautaires (PSOC)  
**Valérie Legault**

Conseillère cadre Amélioration de l'accès, de la qualité et de la continuité des services de proximité  
**Amélie Nadeau**

**DGA**  
Directeur général adjoint  
Poste vacant

Comité de coordination clinique

**DRSP**  
Directrice régionale de santé publique  
**Dre Christine Dufour-Turbis**

**DPJe**  
Directrice du programme jeunesse  
**Sylvie Desrosiers**

**DDRP**  
Directrice des programmes déficiences et réadaptation physique  
**Francis Boudreau**

**DSAPA**  
Directrice du programme soutien à l'autonomie des personnes âgées  
**Diana Milette**

**DSMDISPG**  
Directeur des programmes santé mentale, dépendance, itinérance et services psychosociaux généraux  
**Vacant**

**DSMSS**  
Directrice des services multidisciplinaires de la santé et des services sociaux  
**Marie-Pierre Gagnon**

**DSI**  
Directeur des soins infirmiers  
**Maxime Bernatchez**

**DMSP**  
Directrice médicale et des services professionnels  
**Dre Nathalie Guilbeault**

**DQÉPÉAJ**  
Directrice de la qualité, de l'évaluation, de la performance, de l'éthique et affaires juridiques  
**Yamama Tamim**

**DAL**  
Directeur de l'approvisionnement et de la logistique  
**Yannick Sauvé**

**DST**  
Directeur des services techniques  
**Harris Cloutier**

**DRI**  
Directrice des ressources informationnelles  
**Ann Soucy**

**DRHE**  
Directeur des ressources humaines et de l'enseignement  
**Alain Vézina**

**DRF**  
Directeur des ressources financières  
**Jean-Pierre Collette**

Surveillance de l'état de santé  
Prévention 1<sup>ère</sup> et 2<sup>ème</sup> ligne  
Protection de la santé publique 1<sup>ère</sup> et 2<sup>ème</sup> ligne  
Promotion de la santé 1<sup>ère</sup> et 2<sup>ème</sup> ligne

Pédopsychiatrie Gynéco-obstétrique  
Équipes jeunesse JED Santé mentale SSG  
Aire ouverte  
CRJDA  
Continuum de service

Traumatologie Hôpital de jour URFI  
Équipes DI-TSA Équipes DP Centre de jour RI-RTF (clinique)  
Continuum de service

Gérontologie Hôpital de jour  
Hébergement Services à domicile Centres de jour RI-RTF (clinique)  
Continuum de service

Psychiatrie Hôpital de jour  
Évaluation, traitement, recherche auprès des auteurs d'agression sexuelle  
Continuum de service

Accueil Admission Archives médicales Centrales de rendez-vous locales  
Électrophysiologie médicale Nutrition clinique Imagerie médicale Médecine nucléaire et résonance magnétique régionales  
Accès à l'information, volet clinique Divulgateur de l'information  
Gestion documentaire

Supervision équipes nursing Regroupement clientèles (unités de soins) Urgences GMF  
Blocs opératoires Cliniques externes Soins critiques Services ambulatoires Coordination soir/nuits/fds Gestion des lits Retraitement Accueil clinique Inhalothérapie Gestion des maladies chroniques et des douleurs chroniques Services généraux

Services préhospitaliers d'urgence (SPU)  
Chefs de département Centre de cancérologie Enseignement médical GAMF CRDS GAP RUR  
Départements cliniques et services DTMF DTMS  
Services sage-femme

Performance et valorisation des données  
Éthique clinique et organisationnelle  
RI-RTF-RPA Milieu de vie  
Affaires juridiques  
Protection des renseignements personnels et accès à l'information  
Gestion des risques et de la qualité et patient-partenaire  
Maltraitance, PIC, proche aide

Approvisionnement logistique  
Alimentation Hygiène Salubrité Buanderie  
Entretien et fonctionnement des installations Immobilisation GBM Sécurité  
Mesures d'urgences  
Développement durable

Gestion des opérations  
Infrastructures technologiques et des télécommunications  
Systèmes d'information  
Bureau de projets  
Cybersécurité

Recrutement et dotation  
Gestion de la présence au travail  
Relations de travail  
Prévention SST  
Planification et développement organisationnel  
Enseignement universitaire et autre qu'universitaire

Finances Budget

Services transversaux  
Arrimage / liaisons avec les programmes clients concernés par la prévention et la protection de la santé publique

Pratiques cliniques transversales  
Qualité et évolution de la pratique Agrément Patient partenaire Expérience patient Interdisciplinarité

Soins spirituels Bénévolat

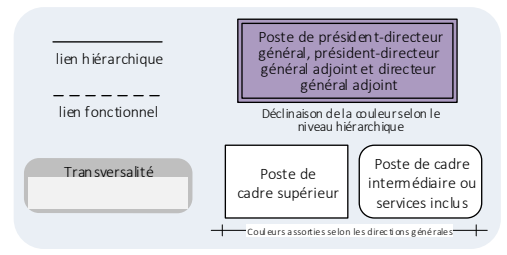
Gestion des risques  
Prévention des infections

Archives Application de la loi  
Pharmacie

Qualité et évolution de la pratique Agrément Patient partenaire Expérience patient Interdisciplinarité

Qualité et évolution de la pratique Agrément Patient partenaire Expérience patient Interdisciplinarité

Qualité et évolution de la pratique Agrément Patient partenaire Expérience patient Interdisciplinarité



**Note:**  
• Pour chaque site de l'établissement, il est à prévoir qu'un cadre dont le port d'attache est situé à la même adresse civique sera désigné comme responsable d'installation. Cette fonction est ajoutée aux responsabilités prévues pour ce cadre.

- CII : Conseil des infirmières et infirmiers
- CMDFPF : Conseil des médecins, dentistes et pharmaciens et sages femmes
- CMSSA : Conseil multidisciplinaire des services de santé
- CMSSO : Conseil multidisciplinaire des services sociaux
- CRDS : Centre de répartition des demandes de services
- CRJDA : Centre de réadaptation pour jeunes en difficulté d'adaptation
- DI-TSA & DP : Déficience intellectuelle, troubles du spectre de l'autisme et déficience physique
- DTMF : Département territorial de médecine familiale
- DTMS : Département territorial de médecine spécialisée
- GAMF : Guichet d'accès à un médecin familiale
- GMF : Groupe de médecine de famille
- GMF-U : Groupe de médecine de famille universitaire
- GAP : Guichet d'accès pertinence
- LPJ : Loi sur la protection de la jeunesse
- LSJPA : Loi sur le système de justice pénale pour les adolescents
- PETRASS : Programme d'évaluation de traitement et de recherche pour les auteurs d'agression sexuelle
- PIC : Processus d'intervention concertée
- RARC : Responsable de l'application des règles contractuelles
- RI-RTF : Ressources intermédiaires - Ressources de type familial
- RPA : Résidences privées pour aînés
- RLS : Réseaux locaux de services
- RUR : Règles sur l'utilisation des ressources
- SST : Santé et sécurité au travail
- URFI : Unité de réadaptation fonctionnelle intensive