



RECONNAISSANCE ET RÔLE DES PROCHES AIDANTS

IMPORTANCE DES AIDANTS DANS LE SOUTIEN QUOTIDIEN DES PROCHES ET DES FAMILLES

Centre intégré
de santé
et de services sociaux
de la Gaspésie
Québec 



Yves Lardon M.T.S
Coordonnateur spécialisé en matière de
proche aide



IMPORTANCE DES PROCHES AIDANTS

RÔLE ESSENTIEL DES AIDANTS

LES PROCHES AIDANTS ASSURENT LE MAINTIEN DANS LEUR MILIEU DE VIE ET AMÉLIORENT LA QUALITÉ DE VIE DES PERSONNES VULNÉRABLES.

DÉFIS ET RESPONSABILITÉS

LES AIDANTS ASSUMENT SOUVENT LEUR RÔLE SANS FORMATION OU CONNAISSANCE DU RÉSEAU, CE QUI ENGENDRE DES DÉFIS PHYSIQUES ET ÉMOTIONNELS MAJEURS.

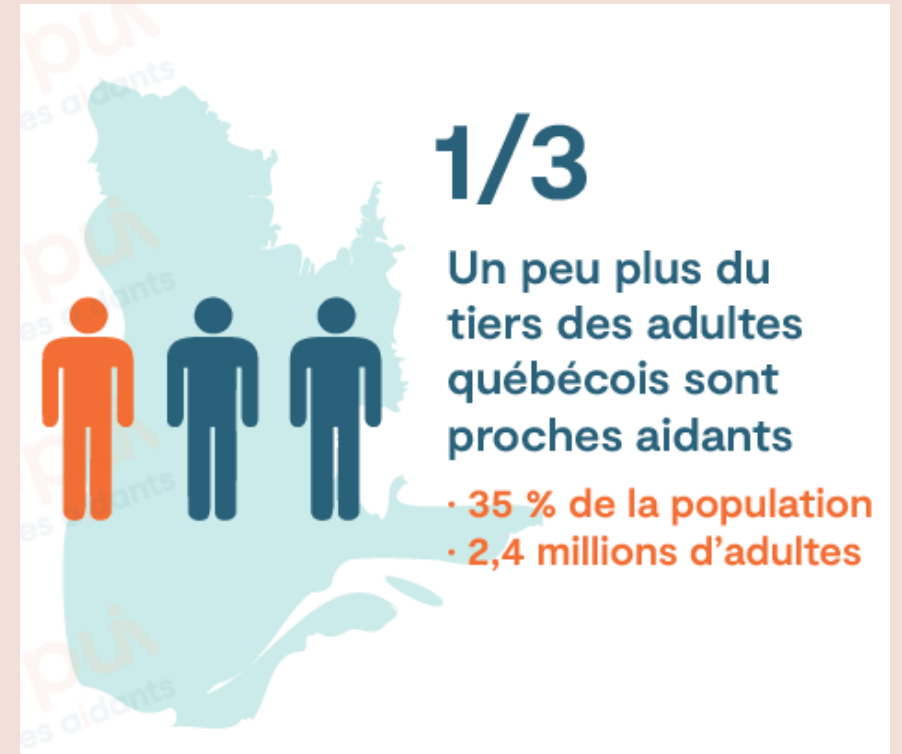
RECONNAISSANCE ET SOUTIEN

LEUR RÔLE EST SOUVENT MÉCONNU, MÊME DE LEUR PART, MAIS LEUR ENGAGEMENT EST CRUCIAL POUR LE SYSTÈME DE SOINS ET NÉCESSITE UN PARTENARIAT ET UN SOUTIEN ADAPTÉ.

POLITIQUES ET BIEN-ÊTRE

COMPRENDRE LES BESOINS DES AIDANTS EST VITAL POUR CRÉER DES POLITIQUES FAVORISANT LEUR BIEN-ÊTRE ET LEUR PÉRENNITÉ.

QUI SONT CES PROCHES AIDANTS ?



L'APPUI, Enquête statistique sur la proche
aidance au Québec, 2022



PROFIL ET CARACTÉRISTIQUES

ORIGINE DES PROCHES AIDANTS

LES PROCHES AIDANTS VIENNENT SOUVENT DU CERCLE FAMILIAL, MAIS PEUVENT AUSSI ÊTRE DES AMIS OU VOISINS PROCHES.

PRESSIONS ET RESPONSABILITÉS

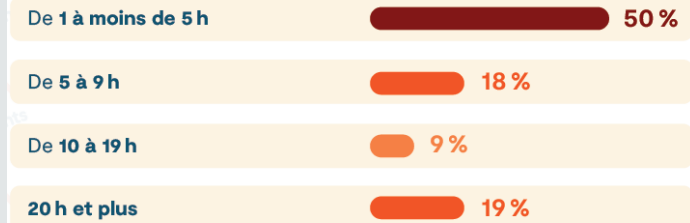
ILS COMBINAIENT SOUVENT LEURS RESPONSABILITÉS FAMILIALES ET PROFESSIONNELLES AVEC LEUR RÔLE D'AIDANT, CRÉANT AINSI UNE PRESSION SUPPLÉMENTAIRE.

DÉFIS ÉMOTIONNELS

LES AIDANTS VIVENT DES DEUILS INVISIBLES LIÉS À LA PERTE D'AUTONOMIE DE LA PERSONNE AIDÉE, CE QUI PEUT AFFECTER LEUR BIEN-ÊTRE ÉMOTIONNEL.

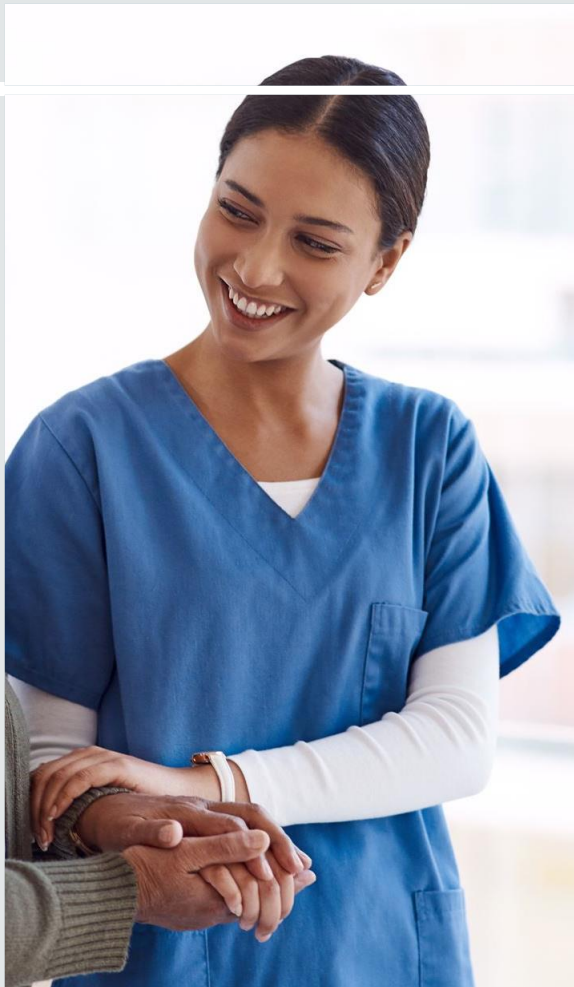
MOTIVATION ET APPRENTISSAGE

L'AMOUR ET LE LIEN AFFECTIF MOTIVENT SOUVENT LEUR RÔLE, QUI S'ACCOMPAGNE D'UN APPRENTISSAGE CONSTANT DE LA COMPLEXITÉ DU SYSTÈME DE SANTÉ.



- 29 % de ces proches aidants ont un **revenu familial de moins de 35 000 \$**, comparativement à 19 % chez l'ensemble des PPA.
- 33 % **travaillent à temps plein**, comparativement à 46 % chez l'ensemble des PPA.
- 60 % sont des **femmes**.
- 69 % **n'ont pas de diplôme collégial ou universitaire**, comparativement à 52 % chez les adultes québécois.
- 33 % des aidants d'une personne de moins de 21 ans apportent du soutien **20 h et plus par semaine**.
- 7 % de la **population adulte du Québec donne 20 h et plus** (452 000 personnes)

CONTRIBUTION
ESSENTIELLE DES
PROCHES
AIDANTS



IMPACT SUR LE MAINTIEN À DOMICILE ET LA QUALITÉ DE VIE

RÔLE ESSENTIEL DES PROCHES AIDANTS

LES PROCHES AIDANTS FOURNISSENT DES SOINS DE BASE ET UN SOUTIEN AFFECTIF, ESSENTIELS AU MAINTIEN À DOMICILE DES PERSONNES DÉPENDANTES.

TÂCHES VARIÉES ACCOMPLIES

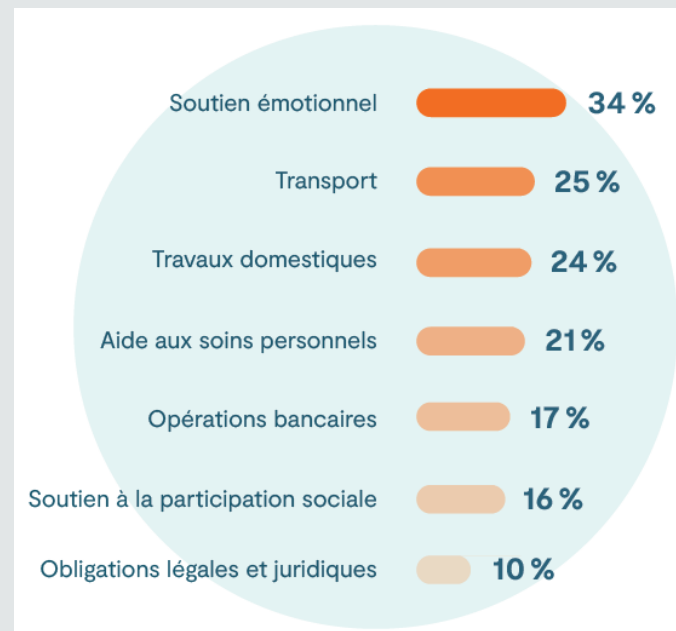
ILS AIDENT À LA MOBILITÉ, PRÉPARENT LES REPAS, GÈRENT LES FINANCES, GÈRENT LES MÉDICAMENTS, ACCOMPAGNENT AUX RENDEZ-VOUS MÉDICAUX ET OFFRENT UN SOUTIEN PSYCHOLOGIQUE.

CONSÉQUENCES SUR LES AIDANTS

CETTE RESPONSABILITÉ PEUT CAUSER UN ÉPUISEMENT PHYSIQUE ET MENTAL EN RAISON DE LA GESTION SIMULTANÉE DES OBLIGATIONS PERSONNELLES ET PROFESSIONNELLES.

IMPORTANCE DU SOUTIEN AUX AIDANTS

RECONNAÎTRE LEUR RÔLE ET OFFRIR UN SOUTIEN ADAPTÉ EST CRUCIAL POUR PRÉSERVER LEUR SANTÉ ET LEUR CAPACITÉ D'AIDE.

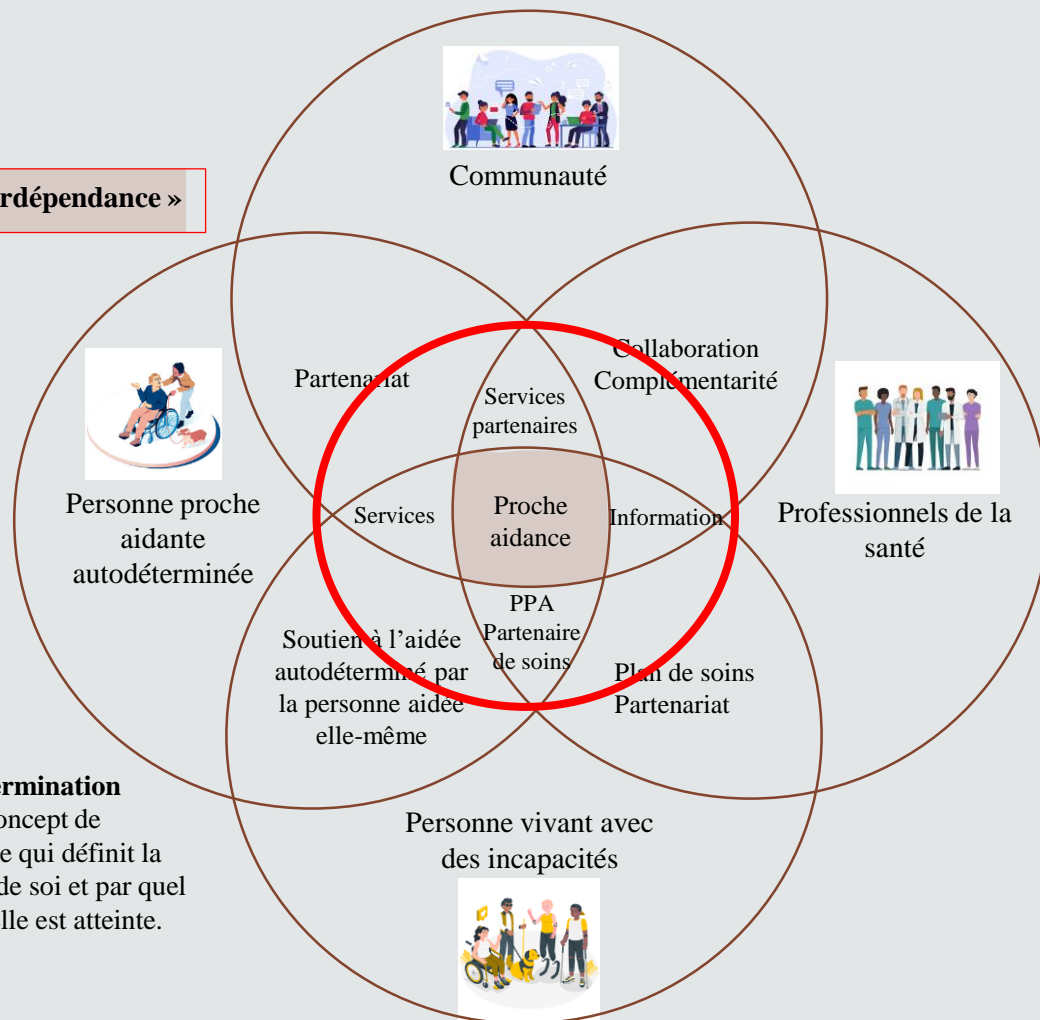


L'APPUI, Enquête statistique sur la proche aide au Québec, 2022

ENJEUX ET DÉFIS VÉCUS PAR LES PROCHES AIDANTS

LA COMPLEXITÉ DE LA PROCHE AIDANCE

« Zone interdépendance »



L'**autodétermination** adopte le concept de l'eudémonie qui définit la réalisation de soi et par quel processus elle est atteinte.

- LA PROCHE AIDANCE EST UNE FORME DE « ZONE FRANCHE » DANS UN SYSTÈME COMPLEXE ENTRE LE PROCHE AIDANT, LA PERSONNE VIVANT AVEC DES INCAPACITÉS, LES SERVICES QU'IL REÇOIT DES PROFESSIONNELS DE LA SANTÉ OU DE LA COMMUNAUTÉ.
- CE QUI IMPLIQUE UN PARTENARIAT ENTRE L'EXPERTISE CLINIQUE DES PROFESSIONNELS ET LE SAVOIR EXPÉRIENTIEL DES PERSONNES PROCHE AIDANTES.
- BIEN QUE LES PROCHE AIDANTS SONT « LES YEUX ET LES OREILLES » QUI POSENT DES GESTES DE SOUTIEN AU QUOTIDIEN AUPRÈS DE LA PERSONNE AIDÉE, ILS NE SONT PAS TOUJOURS PRIS EN CONSIDÉRATION PAR LE MILIEU PROFESSIONNELS.
- **ZONE AU CONTOUR FLOU ET À DÉFI:**
 - AUTO-RECONNAISSANCE, PARTENARIAT, RÔLE
 - CHARGE, ISOLEMENT, CONCILIATION, COMPASSION



CHARGE ÉMOTIONNELLE, ISOLEMENT ET CONCILIATION

CHARGE ÉMOTIONNELLE ET FATIGUE

LES PROCHES AIDANTS SUBISSENT UN STRESS ÉLEVÉ ET UNE FATIGUE CHRONIQUE DUS À LEURS RESPONSABILITÉS MULTIPLES ET CONSTANTES INQUIÉTUDES.

ISOLEMENT SOCIAL

LE RÔLE D'AIDANT EST SOUVENT INVISIBLE ET ENTRAÎNE UN SENTIMENT D'ISOLEMENT ET D'INCOMPRÉHENSION SOCIALE.

CONCILIATION DES RESPONSABILITÉS

CONCILIER VIE PROFESSIONNELLE, FAMILIALE ET RÔLE D'AIDANT EST UN DÉFI MAJEUR SOUVENT AMPLIFIÉ PAR DES DÉMARCHES ADMINISTRATIVES LOURDES.

BESOIN DE SOUTIEN ADAPTÉ

METTRE EN PLACE DES MÉCANISMES DE SOUTIEN ET D'INFORMATION EST ESSENTIEL POUR RÉDUIRE LA PRESSION ET AMÉLIORER LE BIEN-ÊTRE DES PROCHES AIDANTS.

Impact sur la santé de l'aidant proche

1,7 x

plus de visites chez le médecin et le kiné que le non aidant proche



3 x

plus de visites chez le psychologue que le non aidant proche

2 x

plus en incapacité ou en invalidité que le non aidant proche



BESOINS DES PROCHES AIDANTS



ACCÈS À L'INFORMATION, SOUTIEN ET RECONNAISSANCE

ACCÈS À L'INFORMATION

LES PROCHES AIDANTS NÉCESSITENT UN ACCÈS CLAIR ET RAPIDE AUX INFORMATIONS SUR LES SERVICES ET DÉMARCHES CLINIQUES ET ADMINISTRATIVES DISPONIBLES.

SOUTIEN PSYCHOLOGIQUE ESSENTIEL

LE SOUTIEN PSYCHOLOGIQUE OU PSYCHOSOCIAL AIDE À PRÉVENIR L'ÉPUISEMENT ET FAVORISE SA RECONNAISSANCE ET SA RÉSILIENCE COMME PROCHE AIDANT.

SERVICES DE RÉPIT INDISPENSABLES

LES SERVICES DE RÉPIT OFFRENT AUX PROCHES AIDANTS DES MOMENTS DE REPOS NÉCESSAIRES POUR MAINTENIR LEUR ÉQUILIBRE.

RECONNAISSANCE ORGANISATIONNELLE

LA RECONNAISSANCE PAR DES POLITIQUES ET LES PROFESSIONNELS VALORISE LE RÔLE DES PROCHES AIDANTS ET LEUR APPORTE UN SOUTIEN CONCRET.

Se reconnaître comme personne proche aidante (PPA) permet de :

- Prendre conscience de ses besoins
- Se sentir moins seul-e dans sa réalité de PPA
- Accéder à des services de soutien

À NOTER :
Certaines personnes préfèrent se définir comme « conjointe », « soeur », « amie », « parent », « enfant », etc. plutôt que comme PPA. Dans ces cas, il est préférable de **ne pas imposer l'étiquette de PPA** et de plutôt aider la personne à prendre conscience de son rôle et de l'importance d'aller chercher de l'aide au besoin.

COMMENT LES
INTERVENANTS
POURRAIENT AGIR ?



QUEL RÔLE POURRAIT JOUER LES INTERVENANTS DANS LE SOUTIEN AUX PROCHES AIDANTS ?

RELAIS D'INFORMATION EFFICACE ?

AFIN D'ORIENTER LES PROCHES AIDANTS VERS DES RESSOURCES UTILES POUR EUX ET SIMPLIFIER LES DÉMARCHES ADMINISTRATIVES.

ESPACES D'ÉCOUTE ET DE SOUTIEN ?

DES LIEUX OÙ LES AIDANTS PEUVENT PARTAGER LEURS EXPÉRIENCES, TROUVER DU SOUTIEN ÉMOTIONNEL ET ÊTRE REPRÉSENTÉ AUPRÈS DE L'ORGANISATION.

PROMOUVOIR L'ENSEMBLE DES SERVICES LOCAUX ET FORMATION ?

FAIRE LA PROMOTION DES GROUPES DE SOUTIEN, SOUTIEN INDIVIDUEL, DES ACTIVITÉS DE RÉPIT, ET DES FORMATIONS POUR AIDER LES AIDANTS DANS LEUR RÔLE

DÉPISTER L'USURE DE COMPASSION ET LA DÉTRESSE

ÉVALUER L'ENVIRONNEMENT DU PROCHE AIDANT « *J'AIMERAIS PRENDRE QUELQUES MINUTES POUR PARLER DE VOUS. COMME VOUS ÊTES TRÈS IMPORTANT POUR VOTRE PROCHE, ON VEUT S'ASSURER QUE VOUS AVEZ AUSSI CE QU'IL VOUS FAUT POUR CONTINUER DANS DE BONNES CONDITIONS !* »

MERCI POUR VOTRE
ATTENTION