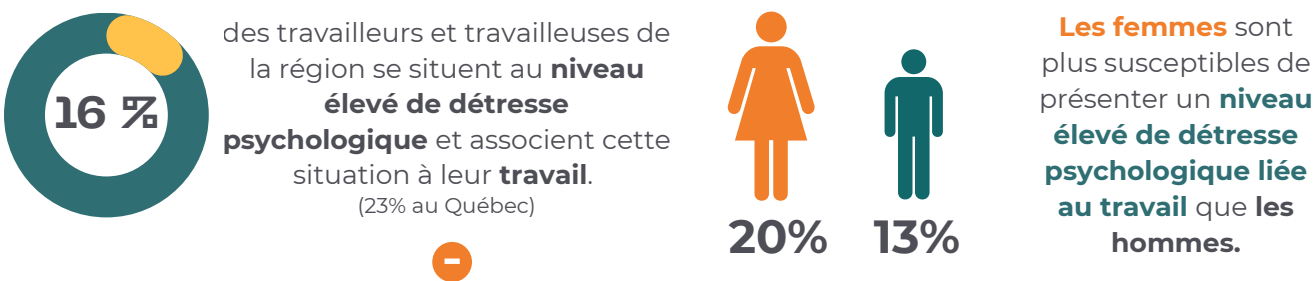


# Coup d'oeil sur la santé au travail

## Gaspésie-Îles-de-la-Madeleine

Cette infographie présente un bref survol des principaux résultats régionaux sur la santé des travailleurs et travailleuses tirés de l'*Enquête québécoise sur la santé de la population* de 15 ans et plus (EQSP 2020-2021) et de l'*Enquête québécoise sur la santé des jeunes du secondaire* (EQSJS 2022-2023).

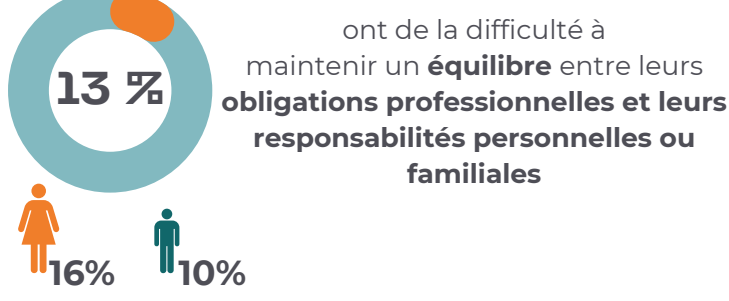
### DÉTRESSE PSYCHOLOGIQUE LIÉE AU TRAVAIL



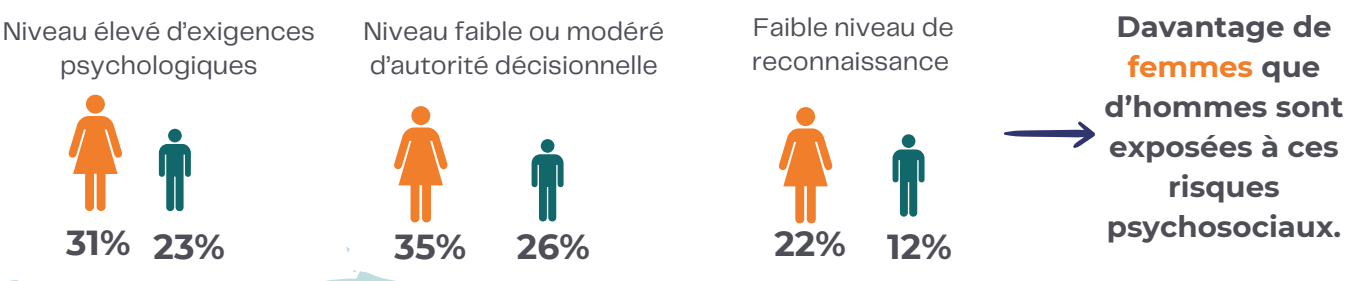
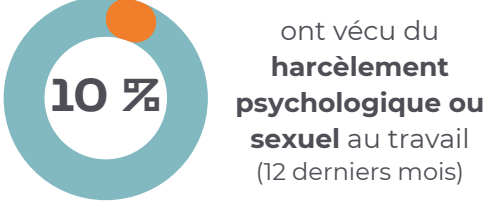
### RISQUES PSYCHOSOCIAUX LIÉS AU TRAVAIL



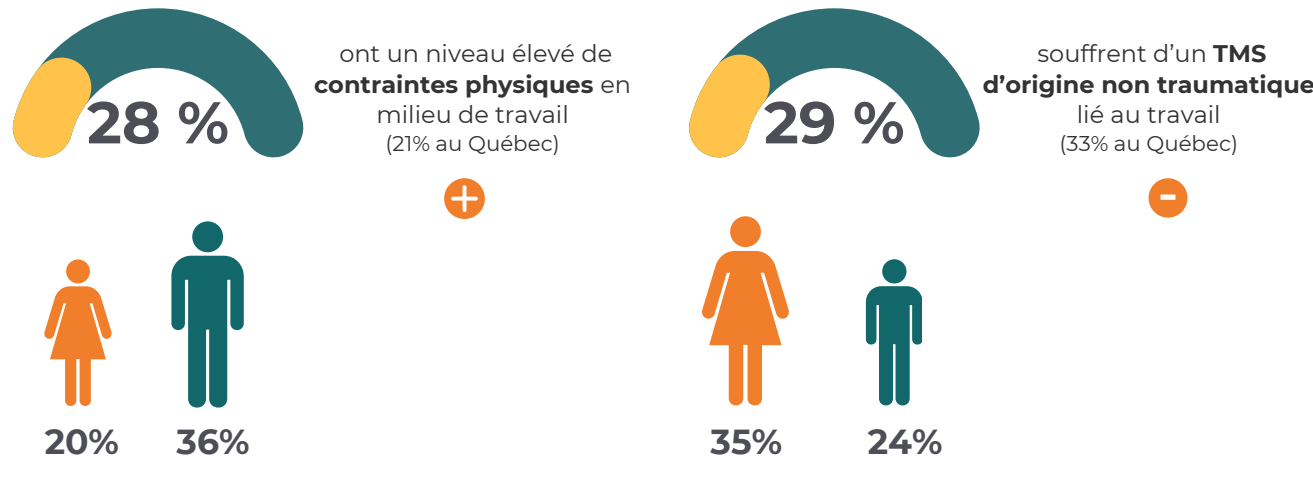
#### Conciliation travail-vie personnelle ou familiale



#### Harcèlement psychologique ou sexuel

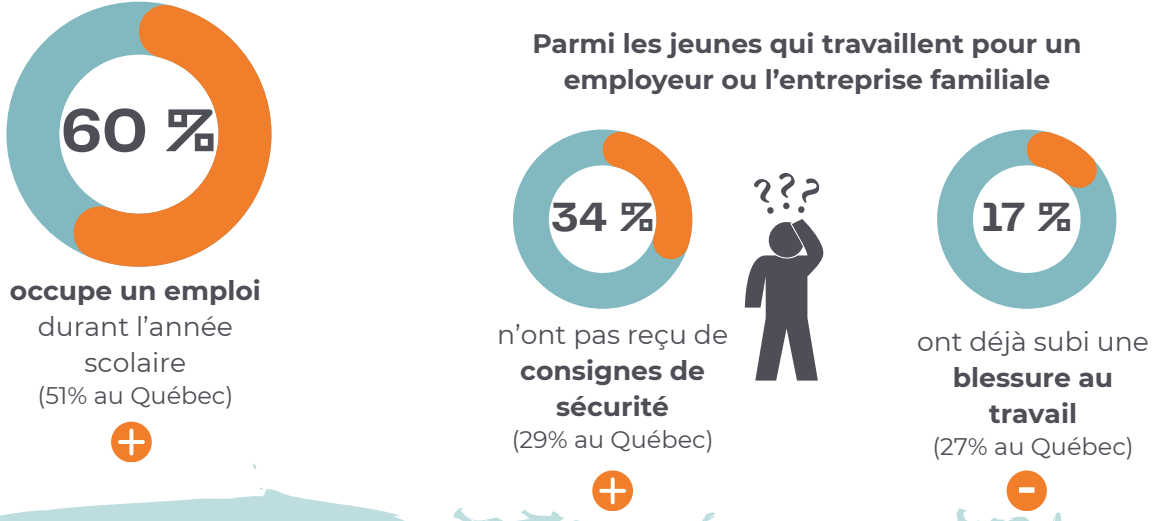


### CONSTRAINTES PHYSIQUES ET TROUBLES MUSCULOSQUELETTIQUES (TMS)



Les hommes sont plus nombreux en proportion à composer avec un niveau élevé de contraintes physiques en milieu de travail tandis que les femmes sont plus susceptibles d'être atteintes de TMS d'origine non traumatique liés au travail.

### CHEZ LES JEUNES DU SECONDAIRE...



Note: Dans l'EQSP, les résultats portent sur les personnes de 15 ans et plus qui occupent un emploi rémunéré au Québec.

+ - Proportion significativement plus élevée ou plus faible que celle du reste du Québec.

Rédaction : Direction de santé publique Gaspésie-Îles-de-la-Madeleine, Octobre 2025

Pour plus de détails sur les résultats de l'EQSP 2020-2021 et l'EQSJS 2022-2023 dans la région, veuillez consulter le site Web du CISSS de la Gaspésie:

Santé au travail - Statistiques régionales - Centre intégré de santé et de services sociaux de la Gaspésie

Documents sur des groupes spécifiques - Centre intégré de santé et de services sociaux de la Gaspésie