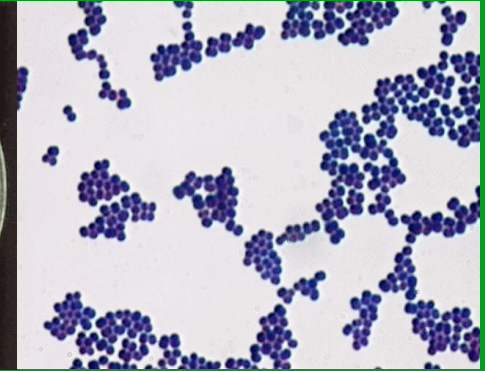


Sensibilités locales aux antibiotiques 2021-2022

CISSS de la Gaspésie



Bacilles Gram négatif

Antibiotiques	E. coli (n=3495)	Klebsiella (n=885)	Enterobacter (n=264)	Proteus (n=358)	P. aeruginosa (n=336)	S. maltophilia (n=42)
Amoxicilline/clavulanate	89 %	97%		77%		
Ampicilline	68 %	0%		76%		
Cefazoline	91%	91%		89%		
Cefoxitine	95%	98%		98%		
Ceftriaxone	96%	98%	82%	99%		
Ceftazidime	96%	99%	86%	100%	95%	
Piperacilline/Tazobactam	97%	99%	89%	100%	98%	
Ertapenem	100%	100%	95%	99%		
Imipenem	100%	100%	91%		91%	
Meropenem	100%	100%	99%	100%	90%	
TMP-SMX	85%	97%	95%	79%		93%
Gentamicine	96%	99%	100%	86%	94%	
Tobramycine	96%	99%	100%	96%	98%	
Levofloxacine	82%	99%	95%	94%	73%	91%
Ciprofloxacine	79%	98%	94%	88%	84%	
Fosfomycine	99%					
Nitrofurantoine	98%	43%	28%			

Cocci Gram positif

Antibiotiques	Enterococcus n = 679	Streptococcus Groupe B n = 288	Streptococcus pneumoniae n = 33	Staphylococcus aureus sensible à l'oxacilline n=349	Staphylococcus aureus résistant à l'oxacilline n=38
Pénicilline/Ampicilline	92	100	95		
Clindamycine		59	91	80,3	53,3
Érythromycine	10	63	70	76,3	13,3
Vancomycine	100	100	100	99,4	100
TMP-SMX			82	99,1	100
Linézolide	99	100		100	100
Lévofoxacine	84	98	100	90,2	52,6
Ciprofloxacine	80			89,7	50
Tétracycline	30	38	86	99,4	92,1
Nitrofurantoïne	93	98		96,9	100

Taux de SARM:
 CISSS Gaspésie: 9,8%
 Baie-des-Chaleurs: 6,1%
 Côte-de-Gaspé: 10,9%
 Haute-Gaspésie: 24,3%*échantillon faible
 Rocher-Percé: 8,1%

% souches sensibles

>85%	50-85%	<50%

- Souches cliniques des laboratoires de:
 - La Baie-des-Chaleurs
 - La Côte-de-Gaspé
 - Le Rocher-Percé
 - La Haute-Gaspésie
- Du 1 avril 2021 au 31 mars 2022
- Extraction des données avec le logiciel Nosokos