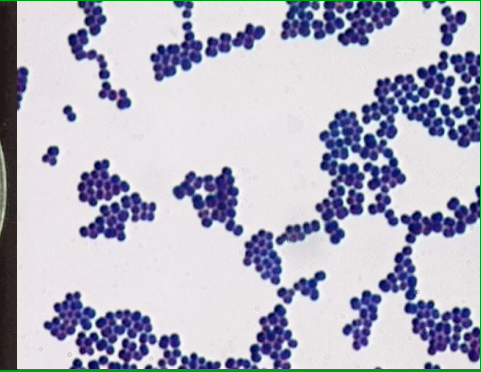


# Sensibilités locales aux antibiotiques 2020-2021

## CISSS de la Gaspésie



# Bacilles Gram négatif

<b>Antibiotiques</b>	<b>E. coli (n=3098)</b>	<b>Klebsiella (n=694)</b>	<b>Enterobacter (n=201)</b>	<b>Proteus (n=394)</b>	<b>P. aeruginosa (n=308)</b>	<b>S. maltophilia (n=23)</b>
Amoxicilline/clavulanate	85%	96%		85%		
Ampicilline	66%	0%		79%		
Cefazoline	92%	93%		88%		
Cefuroxime		90%		91%		
Cefoxitine	95%	99%		99%		
Ceftriaxone	97%	98%	95%	97%		
Ceftazidime	97%	99%	91%	99%	99%	
Piperacilline/Tazobactam	97%	98%	90%	99%	97%	
Ertapenem	100%	100%	96%	99%		
Imipenem	100%	100%	100%		94%	
Meropenem	100%	100%	100%	100%	98%	
TMP-SMX	84%	96%	95%	87%		89%
Gentamicine	95%	99%	99%	94%	97%	
Tobramycine	96%	99%	99%	97%	100%	
Levofloxacin	84%	98%	96%	100%	86%	82%
Ciprofloxacin	82%	99%	98%	93%	88	
Fosfomycine	98%					
Nitrofurantoine	97%	44%	28%	0%		

# Cocci Gram positif

Antibiotiques	Enterococcus n = 595	Streptococcus Groupe B n = 253	Streptococcus pneumoniae n = 17*
Pénicilline/Ampicilline	95%	99%	100%
Clindamycine		64%	93%
Érythromycine	12%	62%	60%
Vancomycine	100%	100%	100%
TMP-SMX			87%
Linézolide	97%	100%	
Lévofoxacine	83%	97%	100%
Ciprofloxacine	81%		
Tétracycline	33%	30%	92%
Nitrofurantoïne	95%	100%	

## Taux de SARM:

CISSS Gaspésie: 11,4%

Baie-des-Chaleurs: 8,4%

Côte-de-Gaspé: 19,6%

Haute-Gaspésie: 1,7%

Rocher-Percé: 8,3%

\*Échantillon de  
faible taille

**% souches sensibles**

>85%	50-85%	<50%

- Souches cliniques des laboratoires de:
  - La Baie-des-Chaleurs
  - La Côte-de-Gaspé
  - Le Rocher-Percé
  - La Haute-Gaspésie
- Élimination des doublons  $\leq$  30 jours
- Du 1 avril 2020 au 31 mars 2021
- Extraction des données avec le logiciel Nosokos