

# Le sentiment d'appartenance à sa communauté

En 2013-2014, **81 %** de la population de la Gaspésie-Îles-de-la-Madeleine a un fort sentiment d'appartenance à sa communauté.

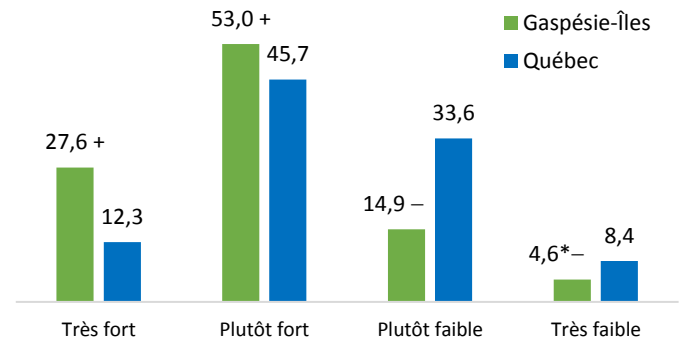
## Comparaison entre la Gaspésie-Îles-de-la-Madeleine et le Québec

Selon l'Enquête sur la santé dans les collectivités canadiennes 2013-2014 (ESCC), 28 % de la population régionale de 12 ans et plus a un très fort sentiment d'appartenance à sa communauté locale et 53 % en éprouve un plutôt fort (figure 1). Ainsi, on estime à 81 % la proportion de la population avec un fort sentiment d'appartenance à sa communauté. Depuis que nous mesurons cet indicateur en 2000, la Gaspésie-Îles-de-la-Madeleine a toujours obtenu un pourcentage nettement supérieur à celui du Québec et c'est encore le cas en 2013-2014 (81 % contre 58 %) (figure 2). Comme le montre le tableau 1, cet écart en faveur de la région en 2013-2014 s'observe pour ainsi dire peu importe les caractéristiques des personnes.

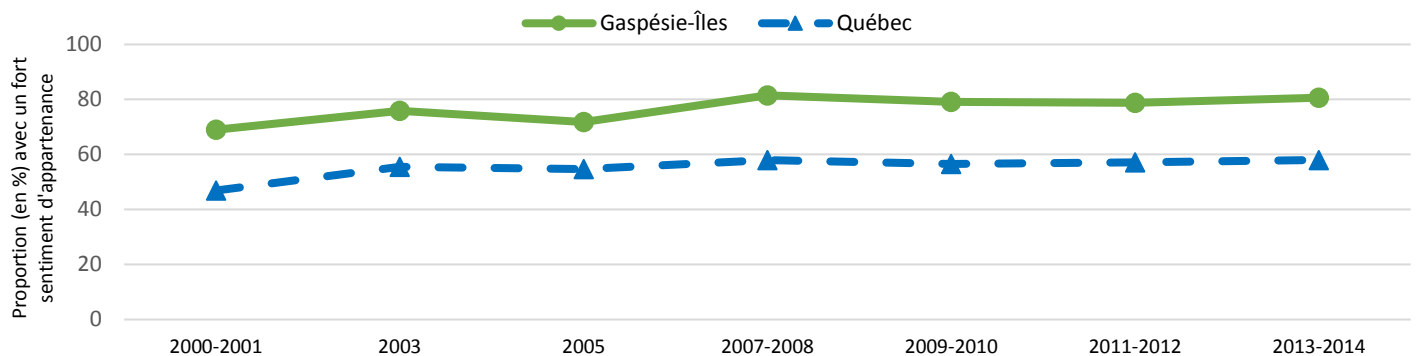
### Mesure du sentiment d'appartenance

La question posée est : « Comment décririez-vous votre sentiment d'appartenance à votre communauté locale? Diriez-vous qu'il est : 1) Très fort, 2) Plutôt fort, 3) Plutôt faible, 4) Très faible. »

**Figure 1 :** Répartition (en %) des 12 ans et plus selon le sentiment d'appartenance à leur communauté, 2013-2014



**Figure 2 :** Proportion (en %) des 12 ans et plus ayant un fort sentiment d'appartenance à leur communauté, 2000-2001 à 2013-2014



## Groupes plus nombreux à avoir un fort sentiment d'appartenance à leur communauté locale

Au Québec et en Gaspésie-Îles-de-la-Madeleine, la proportion à avoir un fort sentiment d'appartenance à sa communauté ne varie pas de manière significative selon le sexe ni selon le revenu du ménage (tableau 1). Dans la région, cet indicateur n'est pas non plus très fortement associé à l'âge, à l'exception des jeunes de 12-17 ans qui sont un peu plus nombreux, en proportion, à éprouver un fort sentiment d'appartenance à leur communauté que leurs aînés. Au Québec, les jeunes se démarquent aussi favorablement des autres groupes, de même que les 65 ans et plus (tableau 1).

## Évolution entre 2000-2001 et 2013-2014

Au Québec et dans la région, la proportion avec un fort sentiment d'appartenance à sa communauté a connu une légère hausse entre 2000-2001 et 2007-2008. Depuis, cette proportion est plutôt stable (figure 2).

**Tableau 1 :** Proportion (en %) des 12 ans et plus avec un fort sentiment d'appartenance à leur communauté, 2013-2014

	Gaspésie-Îles	Québec
<b>Sexe</b>		
Hommes	82,6+	57,5
Femmes	78,6+	58,0
<b>Groupe d'âge†</b>		
12-17 ans	91,2	74,5
18-24 ans	76,8+	53,2
25-44 ans	76,0+	51,0
45-64 ans	83,7+	58,5
65 ans et plus	78,3+	65,7
<b>Revenu du ménage</b>		
Quintile 1 (inférieur)	77,4	57,2
Quintile 2	82,3	61,0
Quintile 3	79,8	56,6
Quintile 4	84,8	57,9
Quintile 5 (supérieur)	78,8	57,3
<b>TOTAL</b>	<b>80,6+</b>	<b>58,0</b>

**Symboles :** † Signifie que les pourcentages obtenus dans la région dans les différentes catégories de cette variable se différencient statistiquement.

+ ou - Valeur significativement supérieure ou inférieure à celle du reste du Québec au seuil de 0,05. \*Coefficient de variation (CV) entre 15 et 25 %, donnée à interpréter avec prudence.

**Sources :** Statistique Canada, *Enquête sur la santé dans les collectivités canadiennes 2000-2001 à 2013-2014*, données extraites de l'Infocentre de santé publique.

**Note :** Dans le tableau 1, aucun test statistique n'a été fait pour comparer la région et le Québec selon le revenu du ménage.

**Document produit par :** Nathalie Dubé, Direction de santé publique Gaspésie-Îles-de-la-Madeleine, mars 2017.

